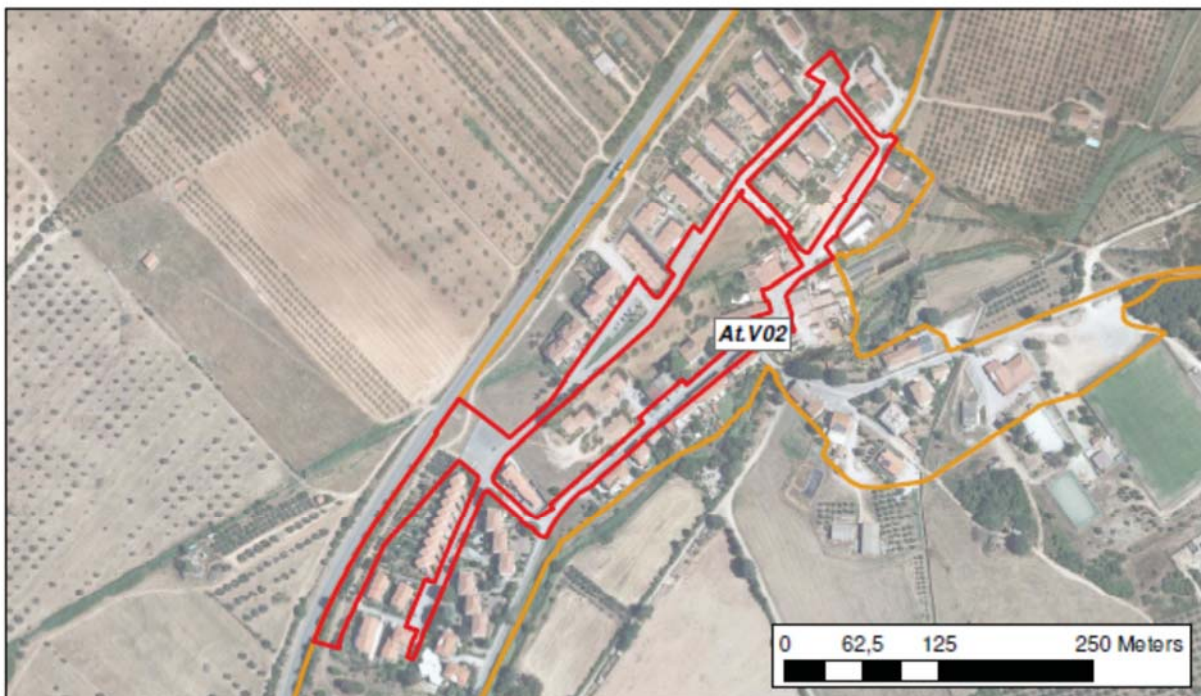
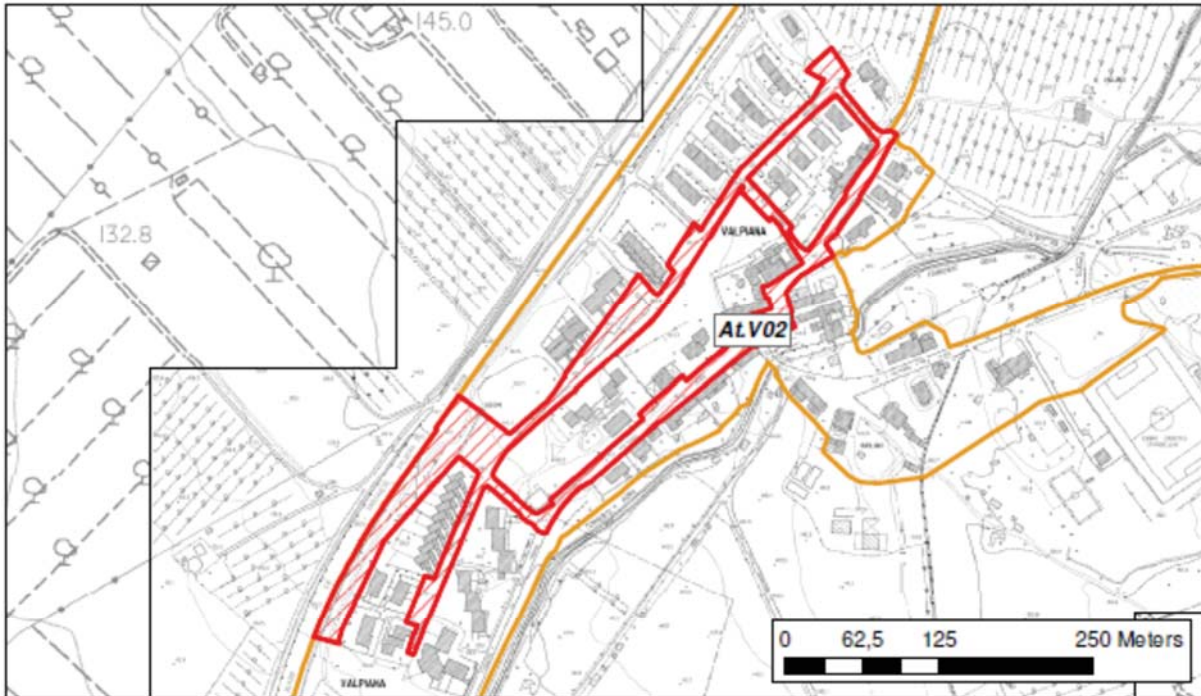


At.V02 Riqualficazione della maglia viaria e degli spazi pubblici ad essa connessi.

Planimetria di localizzazione dell'ambito su CTR e ortofotocarta.



- Ambiti di iniziativa Privata
- Perimetro del Territorio Urbanizzato
- Ambiti di iniziativa Pubblica

Disciplina urbanistica.

Obiettivi.

Il tessuti urbani di Valpiana si attestano su due viabilità parallele, la via delle Fonderie e la via del Cancellone.

L'obiettivo della previsione è quello di elevare la qualità urbana attraverso un processo progressivo di riqualificazione degli spazi pubblici dell'abitato con lo scarico dal traffico di attraversamento delle aree centrali e la proposizione di nuove centralità urbane.

Parametri urbanistici, capacità insediativa e destinazioni d'uso.

St: mq 21159

SE: -----

Strumento attuativo:

Intervento di iniziativa pubblica.

Gli interventi devono essere attuati attraverso uno o più progetti di opera pubblica.

Vincoli di tutela paesaggistica:

Non sono presenti vincoli di tutela paesaggistica.

Opere ed infrastrutture pubbliche:

L'intervento dovrà comportare la realizzazione delle seguenti opere:

- Prolungamento della via del Cancellone fino alla connessione con l'ambito di trasformazione At.V01

Condizioni specifiche e regole insediative:

- Le sistemazioni delle aree aperte dovranno incentivare la depermeabilizzazione delle superfici asfaltate, garantire la maggiore permeabilità possibile dei suoli e la previsione di sistemi di deflusso naturale delle acque. Gli interventi di riordino delle aree di sosta dovranno contemplare anche l'impiego di manti con materiali in grado di favorire la permeabilità delle acque meteoriche.
- Gli interventi sulla viabilità dovranno essere tesi alla individuazione di adeguati percorsi pedonali e ciclopedonali. Nella realizzazione dei percorsi è' prescritto l'impiego di manti con impasti di inerti e leganti tali da presentare una colorazione simile a quella delle terre naturali.
- Nella sistemazione delle aree verdi dovranno essere mantenute le alberature esistenti ed integrate con dotazioni arboree caratteristiche del luogo.
- Gli impianti di illuminazione pubblica esistenti dovranno essere integrati e adeguati con tecnologie e apparecchiature tali da non produrre inquinamento luminoso ed insieme contribuire alla valorizzazione dei margini dello spazio urbano.
- Ogni opera d'arte e di contenimento, visibile dall'esterno, necessaria alla realizzazione dell'infrastruttura dovrà essere trattata con pietra a faccia vista o con intonaco aventi caratteristiche simili a quelli dell'edificato circostante.

–

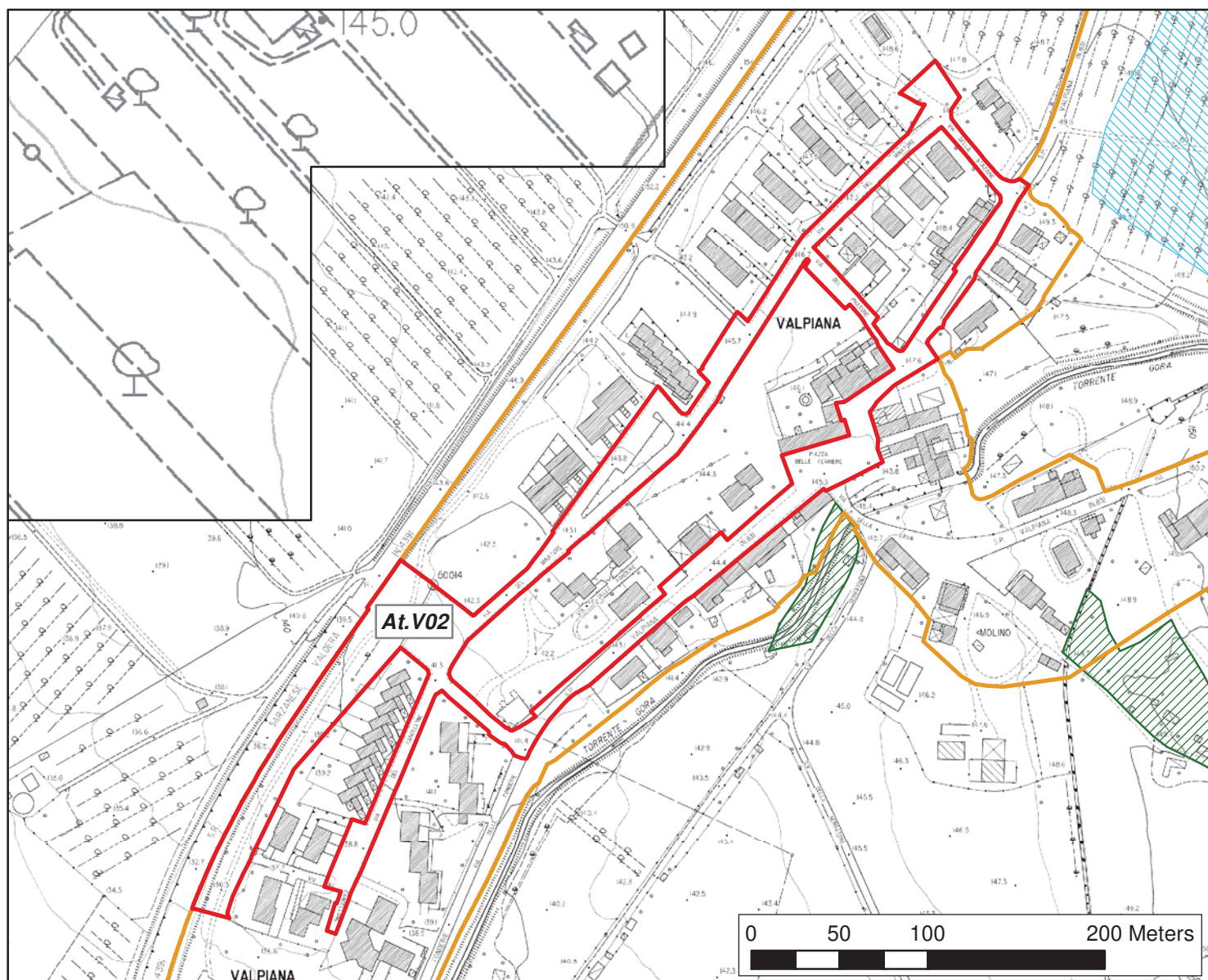
Le elaborazioni per la conformazione degli interventi ai contenuti del PIT/PPR riportate nella seconda parte della scheda normativa riferite al contesto paesaggistico di riferimento e ai valori ed alle opportunità hanno valore di direttiva.

Assumono carattere prescrittivo per l'ottenimento del titolo edilizio le parti relative ai criteri per la progettazione.³⁰



I dati sulle classi di pericolosità geologica e idraulica e le condizioni di fattibilità geologica e idraulica assegnate agli interventi sono riportati nello specifico elaborato allegato agli studi geologici del piano.

³⁰ Modifica introdotta dalla Conferenza paesaggistica.

Vincolo Paesaggistico





Ambiti di trasformazione

-  Ambiti di iniziativa Privata
-  Ambiti di iniziativa Pubblica

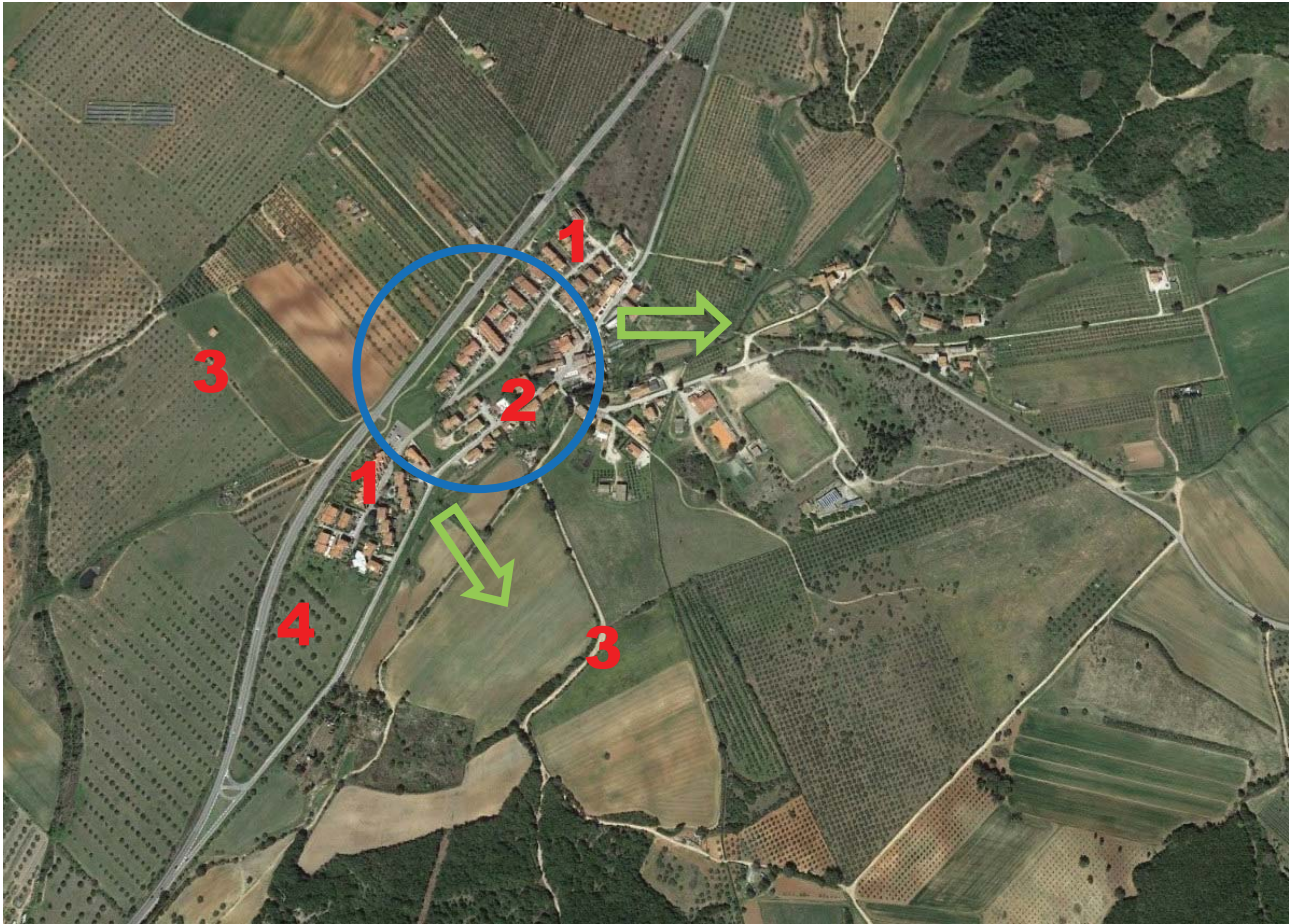
-  Perimetro del Territorio Urbanizzato

DLGS 42/2004 - ART 142 (AREE TUTELATE PER LEGGE)

-  lett c - Fiumi, torrenti, corsi d'acqua
-  lett g - Boschi e Foreste

Conformazione al PIT/PPR.

Contesto paesaggistico di riferimento.



Localizzazione dell'ambito nel contesto.



Punti di osservazione panoramica verso il fondovalle agrario.

1

Tessuti di matrice contemporanea a isolati aperti della città novecentesca.

2

Viabilità urbana di attraversamento del centro abitato.

3

Territorio rurale segnato dalla presenza seminativi e di oliveti.

Opportunità e valori del contesto paesaggistico.

- Recupero e valorizzazione della centralità urbana delle aree e della loro funzione di identità dei luoghi.
- Valorizzazione delle aree verdi e delle dotazioni pubbliche esistenti con il recupero delle situazioni di degrado dovuto alla loro sottoutilizzazione.

- Realizzazione di infrastrutturazioni e connessioni della rete delle aree e degli spazi pubblici e collettivi presenti con la valorizzazione delle relazioni fisiche e funzionali delle aree verdi e delle dotazioni di quartiere esistenti.
- Incentivo al recupero della bassa qualità e della scarsa manutenzione degli spazi pubblici.
- Riuso e riorganizzazione delle aree di sosta con interventi in grado di incentivare la mobilità urbana pedonale e ciclopedonale.

Criteri per la progettazione:

- L'intervento dovrà caratterizzarsi come elemento di riconfigurazione delle aree pubbliche, sia sotto il profilo della qualità fisica dei luoghi che per il loro ruolo in una rete organizzata di spazi urbani.
- Le organizzazioni degli spazi previsti dovranno contribuire alla realizzazione di nuove centralità urbane e alla elevazione della qualità insediativa anche con interventi nei linguaggi dell'architettura contemporanea e con progetti di valorizzazione della storia e della cultura dei luoghi.
- L'intervento dovrà contribuire a riprogettare il sistema della viabilità urbana e la rete degli spazi pubblici.
- La sistemazione e gli arredi dell'area dovranno configurarsi, sotto l'aspetto percettivo, come aree verdi aventi la funzione di filtro funzionale e percettivo con il territorio rurale. Dovranno essere mantenute le alberature esistenti e dovranno essere integrate con essenze tipiche degli spazi verdi già presenti nel contesto urbano, quali olivastro, biancospino, rosa canina e simili.
- Le sistemazioni delle aree aperte dovranno incentivare la deimpermeabilizzazione delle superfici asfaltate, garantire la maggiore permeabilità possibile dei suoli e la previsione di sistemi di deflusso naturale delle acque.
- La cartellonistica e la segnaletica dovranno essere limitate a quelle indispensabili per la sicurezza stradale e armonizzarsi, per dimensioni e materiali con il contesto, e non pregiudica l'integrità percettiva delle visuali panoramiche.